

**Паспорт вентиляционной системы (системы кондиционирования воздуха)
(СНиП 3.05.01-85, приложение 2)**

ООО "Проектстройсервис"

(наименование ведомства, наладочной организации)

ПАСПОРТ ВЕНТИЛЯЦИОННОЙ СИСТЕМЫ В-1

Объект: **Ветеринарная клиника, расположенная по адресу: г.Москва, Волжский бульвар, квартал 95, корпус 2**

Зона (цех): **Помещения клиники**

А. Общие данные

1. Назначение системы: **Вытяжная общеобменная В-1**

2. Местонахождение оборудования системы: **На фасаде здания на отм +6.500**

Б. Основные технические характеристики оборудования системы

1. Вентилятор

Данные	Тип	№	Диаметр колеса D _{ном} , мм	Подача, м ³ /ч	Полное давление, Па	Диаметр шкива, мм	Частота вращения, с ⁻¹
По проекту	VK 250/1	-	-	869	520	-	2500
Фактически	VK 250/1	-	-	901	520	-	2500

Примечания: **Фактические замеры соответствуют проектным данным**

2. Электродвигатель

Данные	Тип	Мощность, кВт	Частота вращения, с ⁻¹	Диаметр шкива, мм	Вид передачи
По проекту	-	0,21	2500	-	На одной оси
Фактически	-	0,21	2500	-	На одной оси

Примечания: **Фактические замеры соответствуют проектным данным**

3. Воздухонагреватели, воздухоохладители, в том числе зональные

Данные	Тип или модель	Число	Схема		Вид и параметры теплохладоносителя		Опробование* теплообменников на рабочее давление (выполнено, не выполнено)	
			обязки по теплохладоносителю	расположения по воздуху				
По проекту	-	-	-	-	-	-	-	-
Фактически	-	-	-	-	-	-	-	-

Примечания: _____

4. Пылегазоулавливающие устройства

Данные	Наименование	№	Число	Расход воздуха, м ³ /ч	% подсоса (выбив)	Сопротивление, Па
По проекту	-	-	1	-	-	-
Фактически	-	-	1	-	-	-

Примечания: _____

5. Увлажнитель воздуха

Данные	Насос				Электродвигатель			Характеристики увлажнителя
	тип	подача, мг/ч	давление перед форсунками, кПа	частота вращения, с ₁	тип	мощность, кВт	частота вращения, с ₁	
По проекту	-	-	-	-	-	-	-	-
Фактически	-	-	-	-	-	-	-	-

Примечания: _____

В. Расходы воздуха по помещениям (по сети)

Номер точки замера	Наименование помещения	Расход воздуха м ³ /ч		Невязка, % отклонения от показателей
		Фактически	По проекту	
ТЗ №1	Стационар (собаки)	238	239	-0,4
ТЗ №2	Кабинет 1	65	61	6,6
ТЗ №3	Ординаторская	29	29	0
ТЗ №4	Кабинет главного врача	29	29	0
ТЗ №5	Стационар (кошки)	252	234	7,7
ТЗ №6	Склад	7	6	16,7
ТЗ №7	Кабинет 2	65	66	-1,5
ТЗ №8	Операционная	122	115	6,1
ТЗ №9	Грумерская	94	90	4,4

Примечания: Фактические замеры расхода воздуха соответствуют проектным данным, невязка составляет менее 10%.

Представитель заказчика:

_____ (подпись, фамилия, инициалы)

Представитель пусконаладочной организации:

ООО "Проектстройсервис"

Зайцев В.Н.

_____ (подпись, фамилия, инициалы)

Представитель проектной организации:

ООО "Проектстройсервис"

Рындин М.Е.

_____ (подпись, фамилия, инициалы)

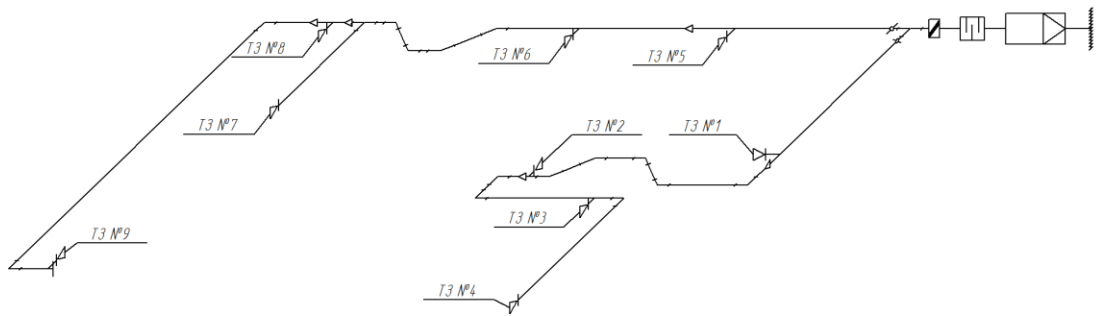
Представитель монтажной организации:

ООО "Проектстройсервис"

Зайцев В.Н.

_____ (подпись, фамилия, инициалы)

АксонOMETрическая схема В-1



Согласовано	

Взам. инв. №	
--------------	--

Подп. и дата	
--------------	--

Инд. № подл.	
--------------	--

Изм.	Колуч.	Лист	№ док.	Подп.	Дата
Разработал					

Ветеринарная клиника, расположенная по адресу: г. Москва, Волжский бульвар, квартал 95. корпус 2.		
Вентиляция	Стадия	Лист
Аксонометрическая схема В-1	2	Листов
ООО "ВЕНТ-М"		